

รายงานสถิติเกี่ยวกับการติดตั้งระบบ GPS

ณ วันที่ 20 เมษายน 2563

1. จำนวนผู้ให้บริการ GPS ที่เชื่อมต่อข้อมูลกับกรมการขนส่งทางบก 182 ราย
2. จำนวนผู้ให้บริการ GPS และจำนวนรุ่น GPS ที่ได้รับการรับรองจากกรม

จำนวนผู้ให้บริการ GPS ที่ได้รับการรับรองจากกรม(ราย)	จำนวนรุ่น GPS ที่ได้รับการรับรองจากกรม (รุ่น)
135	415

3. จำนวนรถที่เชื่อมต่อข้อมูลกับศูนย์ GPS

รถโดยสารประจำทาง	รถโดยสารไม่ประจำทาง	รถบรรทุกไม่ประจำทาง	รถบรรทุกส่วนบุคคล	รถอื่นๆ	รวม
21,155	63,777	136,219	222,170	38,956	482,277

4. จำนวนรถที่ต้องติดตั้ง GPS และที่ติดตั้ง GPS แล้ว

ประเภทรถ	จำนวนรถที่ต้องติดตั้ง GPS (คัน)	จำนวนรถที่ติดตั้ง GPS แล้ว (คัน)	รถที่ติดตั้ง GPS แล้ว (ร้อยละ)	ความเร็วเกิน (คัน)	ร้อยละของรถที่ใช้ความเร็วเกิน	ความเร็วสูงสุด (กม./ชม.)	ความเร็วเกินเฉลี่ย (กม./ชม.)
รถโดยสาร							
•ประจำทาง	20,394	18,359	90.02	101	0.55	125	98.70
- หมวด 1	4,866	4,201	86.33				
- หมวด 2	7,761	7,284	93.85				
- หมวด 3	7,767	6,874	88.50				
•ไม่ประจำทาง	66,804	63,777	95.47	197	0.31	133	99.05
รวมรถโดยสาร	87,198	82,136	94.19	298	0.36		98.93
รถบรรทุก							
•ไม่ประจำทาง	144,169	136,219	94.49	224	0.16	120	100.06
•ส่วนบุคคล	253,075	222,170	87.79	162	0.07	119	98.07
รวมรถบรรทุก	397,244	358,389	90.22	386	0.11		99.22
รวมทั้งหมด	484,442	440,525	90.93	684	0.16		99.10

5. จำนวนรถตู้โดยสารที่ต้องติดตั้ง GPS และที่ติดตั้ง GPS แล้ว

ประเภทรถ	จำนวนรถที่ต้องติดตั้ง GPS (คัน)	จำนวนรถที่ติดตั้ง GPS แล้ว (คัน)	รถที่ติดตั้ง GPS แล้ว (ร้อยละ)	ความเร็วเกิน (คัน)	ร้อยละของรถที่ใช้ความเร็วเกิน	ความเร็วสูงสุด (กม./ชม.)	ความเร็วเกินเฉลี่ย (กม./ชม.)
•ประจำทาง	11,438	10,149	88.73				
- หมวด 1	3,902	3,254	83.39				
- หมวด 2	3,919	3,398	86.71	45	1.32	125	98.30
- หมวด 3	3,617	3,497	96.68				
•ไม่ประจำทาง	36,341	34,920	96.09				
รวมทั้งหมด	47,779	45,069	94.33				

6. จำนวนรถโดยสาร 2 ชั้น ที่ต้องติดตั้ง GPS และที่ติดตั้ง GPS แล้ว

ประเภทรถ	จำนวนรถที่ต้องติดตั้ง GPS (คัน)	จำนวนรถที่ติดตั้ง GPS แล้ว (คัน)	รถที่ติดตั้ง GPS แล้ว (ร้อยละ)	ความเร็วเกิน (คัน)	ร้อยละของรถที่ใช้ความเร็วเกิน	ความเร็วสูงสุด (กม./ชม.)	ความเร็วเกินเฉลี่ย (กม./ชม.)
•ประจำทาง	1,442	1,442	100.00	0	0.00	0	0.00
•ไม่ประจำทาง	5,220	4,858	93.07	11	0.23	110	96.82
•ส่วนบุคคล	32	19	59.38	1	5.26	95	95.00
รวมทั้งหมด	6,694	6,319	94.40	12	0.19		96.67

7. จำนวนรถพยาบาลที่เชื่อมต่อข้อมูลกับศูนย์ GPS

หน่วย : คัน

รย.1	รย.2	รย.3	รวม
951	182	15	1,148

รายงานสถิติการกระทำความผิดจากระบบ GPS รถทุกประเภท ทั่วประเทศ

เดือน เมษายน 2563

หน่วย : คัน

วันที่		1 เม.ย.	2 เม.ย.	3 เม.ย.	4 เม.ย.	5 เม.ย.	6 เม.ย.	7 เม.ย.	8 เม.ย.	9 เม.ย.	10 เม.ย.	11 เม.ย.	12 เม.ย.	13 เม.ย.	14 เม.ย.	15 เม.ย.	16 เม.ย.	17 เม.ย.	18 เม.ย.	19 เม.ย.	20 เม.ย.	ค่าเฉลี่ยจำนวนรถ ที่กระทำความผิด	
รถโดยสาร	ประจำทาง	ความเร็วเกิน	150	133	126	99	97	100	103	102	114	96	61	59	78	89	92	84	96	68	85	101	97
		ไม่แสดงตน	937	928	887	677	631	650	773	782	828	804	541	433	797	771	762	782	829	622	566	797	740
		ชั่วโมงการทำงานเกิน	854	769	900	672	566	433	641	660	478	543	185	139	416	329	341	414	400	460	387	622	510
	ไม่ประจำทาง	ความเร็วเกิน	259	219	254	195	138	200	222	229	218	187	111	86	175	189	171	169	182	150	119	197	184
		ไม่แสดงตน	2,017	1,958	1,954	1,410	925	1,554	1,856	1,879	1,806	1,724	1,087	753	1,663	1,657	1,649	1,581	1,628	1,127	808	1,796	1,542
		ชั่วโมงการทำงานเกิน	302	239	256	256	258	231	172	194	135	124	132	166	172	165	135	154	141	167	177	176	188
	ส่วนบุคคล	ความเร็วเกิน	8	7	4	6	4	6	5	5	4	8	7	8	5	5	7	7	8	4	8	6	6
		ไม่แสดงตน	12	11	17	11	5	5	13	12	14	9	12	1	14	15	11	11	15	15	5	13	11
		ชั่วโมงการทำงานเกิน	2	1	3	3	1	2	1	1	0	2	2	1	3	1	1	1	1	0	1	1	1
รถบรรทุก	ประจำทาง	ความเร็วเกิน	213	203	200	215	146	174	233	269	246	224	223	150	159	202	181	215	204	190	150	224	201
		ไม่แสดงตน	24,953	25,073	25,160	21,817	14,076	17,918	23,163	24,862	24,898	24,516	20,636	13,647	19,437	21,073	21,333	22,033	22,553	20,320	13,748	21,787	21,150
		ชั่วโมงการทำงานเกิน	21,624	22,085	21,945	21,829	15,673	15,964	18,657	21,138	21,401	20,927	18,759	15,492	15,508	18,436	18,122	18,307	19,097	18,028	15,498	16,704	18,760
	ส่วนบุคคล	ความเร็วเกิน	165	174	190	186	183	206	181	201	196	204	186	149	143	181	174	185	204	188	145	162	180
		ไม่แสดงตน	16,512	16,561	16,656	15,832	11,364	14,477	16,009	16,501	16,367	16,374	15,323	11,276	13,262	13,353	13,854	14,877	15,415	15,063	11,816	15,607	14,825
		ชั่วโมงการทำงานเกิน	11,284	11,840	11,748	10,879	10,500	10,662	10,694	11,564	11,114	11,098	11,248	10,831	9,551	9,939	9,827	10,183	10,708	11,184	11,168	10,977	10,850

รายงานสถิติการกระทำความผิดจากระบบ GPS รถทุกประเภท ทั่วประเทศ

เดือน เมษายน 2563

หน่วย : ร้อยละ

วันที่		1 เม.ย.	2 เม.ย.	3 เม.ย.	4 เม.ย.	5 เม.ย.	6 เม.ย.	7 เม.ย.	8 เม.ย.	9 เม.ย.	10 เม.ย.	11 เม.ย.	12 เม.ย.	13 เม.ย.	14 เม.ย.	15 เม.ย.	16 เม.ย.	17 เม.ย.	18 เม.ย.	19 เม.ย.	20 เม.ย.	ค่าเฉลี่ยร้อยละรถ ที่กระทำความผิด	
รถโดยสาร	ประจำทาง	ความเร็วเกิน	0.81	0.72	0.68	0.54	0.52	0.54	0.56	0.55	0.62	0.52	0.33	0.32	0.42	0.48	0.50	0.46	0.52	0.37	0.46	0.55	0.52
		ไม่แสดงตน	5.05	5.02	4.80	3.66	3.41	3.52	4.19	4.24	4.50	4.37	2.94	2.36	4.33	4.20	4.15	4.26	4.51	3.39	3.08	4.34	4.02
		ชั่วโมงการทำงานเกิน	4.60	4.16	4.87	3.64	3.06	2.34	3.48	3.58	2.60	2.95	1.01	0.76	2.26	1.79	1.86	2.25	2.18	2.50	2.11	3.39	2.77
	ไม่ประจำทาง	ความเร็วเกิน	0.40	0.34	0.39	0.30	0.21	0.31	0.35	0.36	0.34	0.29	0.17	0.13	0.27	0.30	0.27	0.26	0.29	0.24	0.19	0.31	0.29
		ไม่แสดงตน	3.11	3.04	3.03	2.18	1.43	2.41	2.89	2.93	2.81	2.69	1.69	1.17	2.60	2.59	2.58	2.47	2.55	1.77	1.27	2.82	2.40
		ชั่วโมงการทำงานเกิน	0.47	0.37	0.40	0.40	0.40	0.36	0.27	0.30	0.21	0.19	0.21	0.26	0.27	0.26	0.21	0.24	0.22	0.26	0.28	0.28	0.29
รถบรรทุก	ไม่ประจำทาง	ความเร็วเกิน	0.16	0.15	0.15	0.16	0.11	0.13	0.17	0.20	0.18	0.16	0.16	0.11	0.12	0.15	0.13	0.16	0.15	0.14	0.11	0.16	0.15
		ไม่แสดงตน	18.37	18.48	18.54	16.06	10.36	13.19	17.08	18.32	18.35	18.06	15.19	10.04	14.30	15.50	15.69	16.19	16.57	14.92	10.09	15.99	15.56
		ชั่วโมงการทำงานเกิน	15.92	16.28	16.17	16.07	11.54	11.75	13.75	15.57	15.77	15.41	13.81	11.40	11.41	13.56	13.33	13.45	14.03	13.24	11.38	12.26	13.80
	ส่วนบุคคล	ความเร็วเกิน	0.07	0.08	0.09	0.08	0.08	0.09	0.08	0.09	0.09	0.09	0.08	0.07	0.06	0.08	0.08	0.08	0.09	0.08	0.07	0.07	0.08
		ไม่แสดงตน	7.43	7.46	7.49	7.12	5.11	6.51	7.21	7.43	7.38	7.38	6.90	5.08	5.98	6.02	6.24	6.70	6.95	6.78	5.32	7.02	6.68
		ชั่วโมงการทำงานเกิน	5.08	5.33	5.29	4.90	4.72	4.80	4.82	5.21	5.01	5.00	5.07	4.88	4.31	4.48	4.43	4.59	4.82	5.04	5.03	4.94	4.89
ค่าเฉลี่ยรวม รถทุกประเภท	ความเร็วเกิน	0.18	0.17	0.17	0.16	0.13	0.15	0.17	0.18	0.18	0.16	0.13	0.10	0.13	0.15	0.14	0.15	0.16	0.14	0.11	0.16	0.15	
	ไม่แสดงตน	10.06	10.10	10.13	9.01	6.12	7.85	9.49	10.00	9.98	9.87	8.54	5.93	7.99	8.37	8.54	8.92	9.18	8.43	6.12	9.08	8.68	
	ชั่วโมงการทำงานเกิน	7.72	7.93	7.90	7.62	6.12	6.19	6.85	7.62	7.53	7.43	6.89	6.05	5.83	6.56	6.45	6.60	6.89	6.77	6.18	6.46	6.88	

รายงานสถิติการกระทำความผิดจากระบบ GPS รถทุกประเภท กรุงเทพมหานคร

เดือน เมษายน 2563

หน่วย : คัน

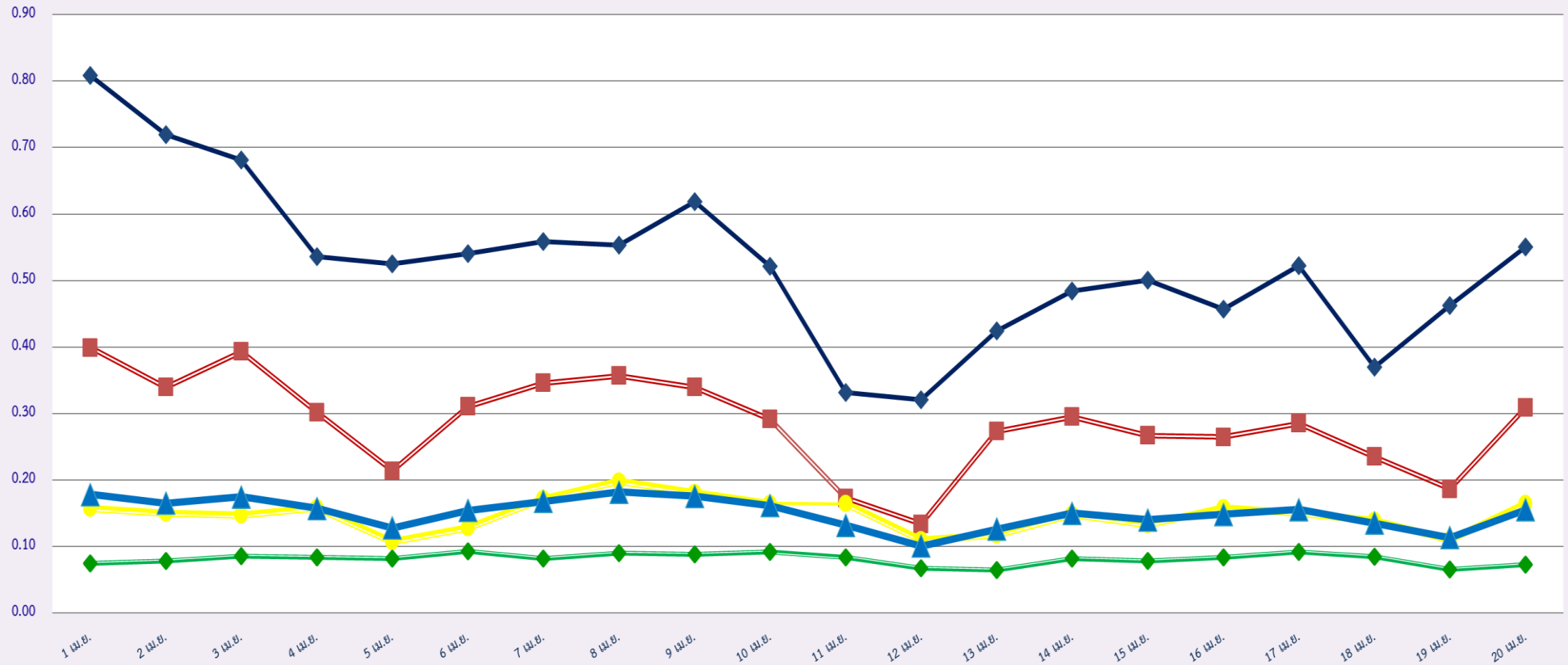
วันที่		1 เม.ย.	2 เม.ย.	3 เม.ย.	4 เม.ย.	5 เม.ย.	6 เม.ย.	7 เม.ย.	8 เม.ย.	9 เม.ย.	10 เม.ย.	11 เม.ย.	12 เม.ย.	13 เม.ย.	14 เม.ย.	15 เม.ย.	16 เม.ย.	17 เม.ย.	18 เม.ย.	19 เม.ย.	20 เม.ย.	ค่าเฉลี่ยจำนวนรถ ที่กระทำความผิด	
รถโดยสาร	ประจำทาง	ความเร็วเกิน	35	38	37	18	17	22	49	36	39	29	10	17	22	33	32	37	39	12	17	38	29
		ไม่แสดงตน	609	608	582	395	373	399	515	527	554	549	328	248	551	507	533	531	575	419	369	549	486
		ชั่วโมงการทำงานเกิน	487	398	548	443	353	258	435	463	312	355	72	44	262	195	206	266	262	322	253	439	319
	ไม่ประจำทาง	ความเร็วเกิน	13	17	22	14	9	18	17	12	16	12	7	7	10	12	14	9	14	5	6	12	12
		ไม่แสดงตน	469	431	466	252	141	302	415	425	398	382	202	95	366	302	342	314	332	187	109	395	316
		ชั่วโมงการทำงานเกิน	53	44	39	33	52	39	27	31	16	17	21	16	22	18	21	27	23	36	34	18	29
	ส่วนบุคคล	ความเร็วเกิน	6	6	4	6	3	6	5	4	4	7	7	8	3	5	7	6	7	2	7	4	5
		ไม่แสดงตน	2	4	4	2	4	0	5	4	3	4	0	0	4	4	2	2	6	2	0	4	0
		ชั่วโมงการทำงานเกิน	0	0	1	1	0	0	0	1	0	0	0	0	1	0	0	0	0	0	0	0	0
รถบรรทุก	ไม่ประจำทาง	ความเร็วเกิน	5	9	3	4	2	1	6	9	9	9	5	1	4	7	3	6	4	4	4	8	5
		ไม่แสดงตน	8,608	8,497	8,343	7,318	3,278	5,122	7,916	8,624	8,474	8,377	6,760	3,092	6,352	7,249	7,503	7,608	7,735	6,829	3,190	7,312	6,909
		ชั่วโมงการทำงานเกิน	2,711	2,890	2,949	2,325	1,859	1,910	2,274	2,640	2,712	2,736	2,410	1,737	1,963	2,328	2,377	2,277	2,572	2,272	1,865	2,087	2,345
	ส่วนบุคคล	ความเร็วเกิน	3	2	5	2	5	3	1	2	0	4	3	2	3	1	2	2	2	0	2	1	2
		ไม่แสดงตน	3,485	3,441	3,300	3,350	1,991	2,681	3,288	3,398	3,314	3,277	3,117	1,950	2,653	2,905	2,890	3,055	3,116	3,065	1,912	3,074	2,963
		ชั่วโมงการทำงานเกิน	991	1,103	1,044	974	900	882	894	927	931	927	981	925	906	850	797	802	913	1,010	889	886	927

รายงานสถิติความเร็วเกินของรถตู้โดยสารประจำทาง หมวด 2 (บขส.)

ประจำเดือน เมษายน 2563

พื้นที่		วันที่																			
		1 เม.ย.	2 เม.ย.	3 เม.ย.	4 เม.ย.	5 เม.ย.	6 เม.ย.	7 เม.ย.	8 เม.ย.	9 เม.ย.	10 เม.ย.	11 เม.ย.	12 เม.ย.	13 เม.ย.	14 เม.ย.	15 เม.ย.	16 เม.ย.	17 เม.ย.	18 เม.ย.	19 เม.ย.	20 เม.ย.
กรุงเทพมหานคร	จำนวน(คัน)	3	3	7	3	1	3	5	3	6	4	4	5	2	3	5	1	3	1	4	5
	ร้อยละ	0.08	0.09	0.20	0.09	0.03	0.09	0.15	0.09	0.18	0.12	0.12	0.15	0.06	0.09	0.15	0.03	0.09	0.03	0.12	0.15
ทั่วประเทศ	จำนวน(คัน)	43	40	43	38	42	35	32	36	59	39	37	29	34	38	38	33	37	29	37	45
	ร้อยละ	1.09	1.17	1.25	1.11	1.22	1.02	0.93	1.05	1.72	1.14	1.08	0.85	1.00	1.12	1.12	0.97	1.09	0.85	1.09	1.32

สถิติรถที่มีความเร็วเกินในรถแต่ละประเภท (ร้อยละ)



รถโดยสารประจำทาง

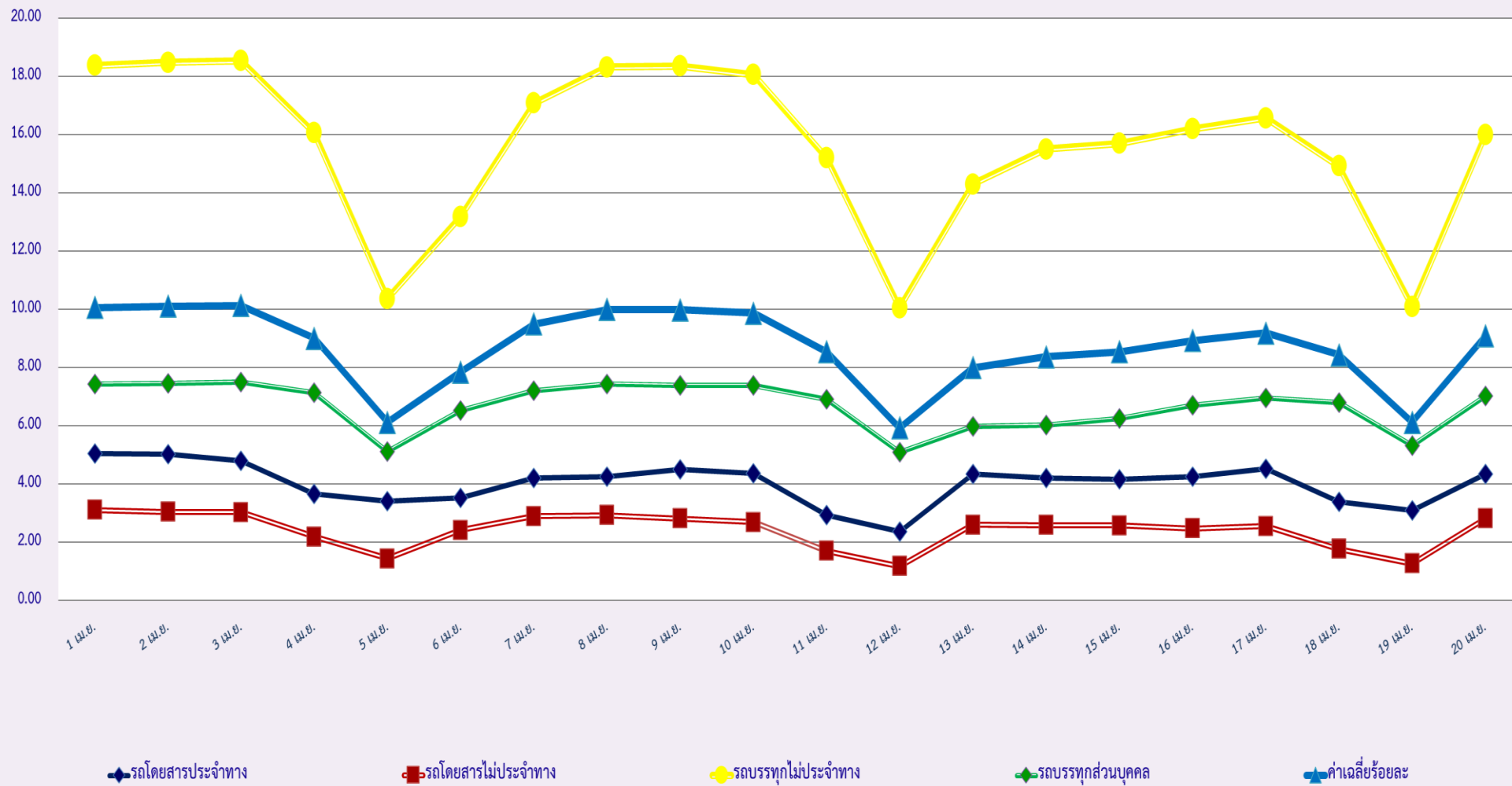
รถโดยสารไม่ประจำทาง

รถบรรทุกไม่ประจำทาง

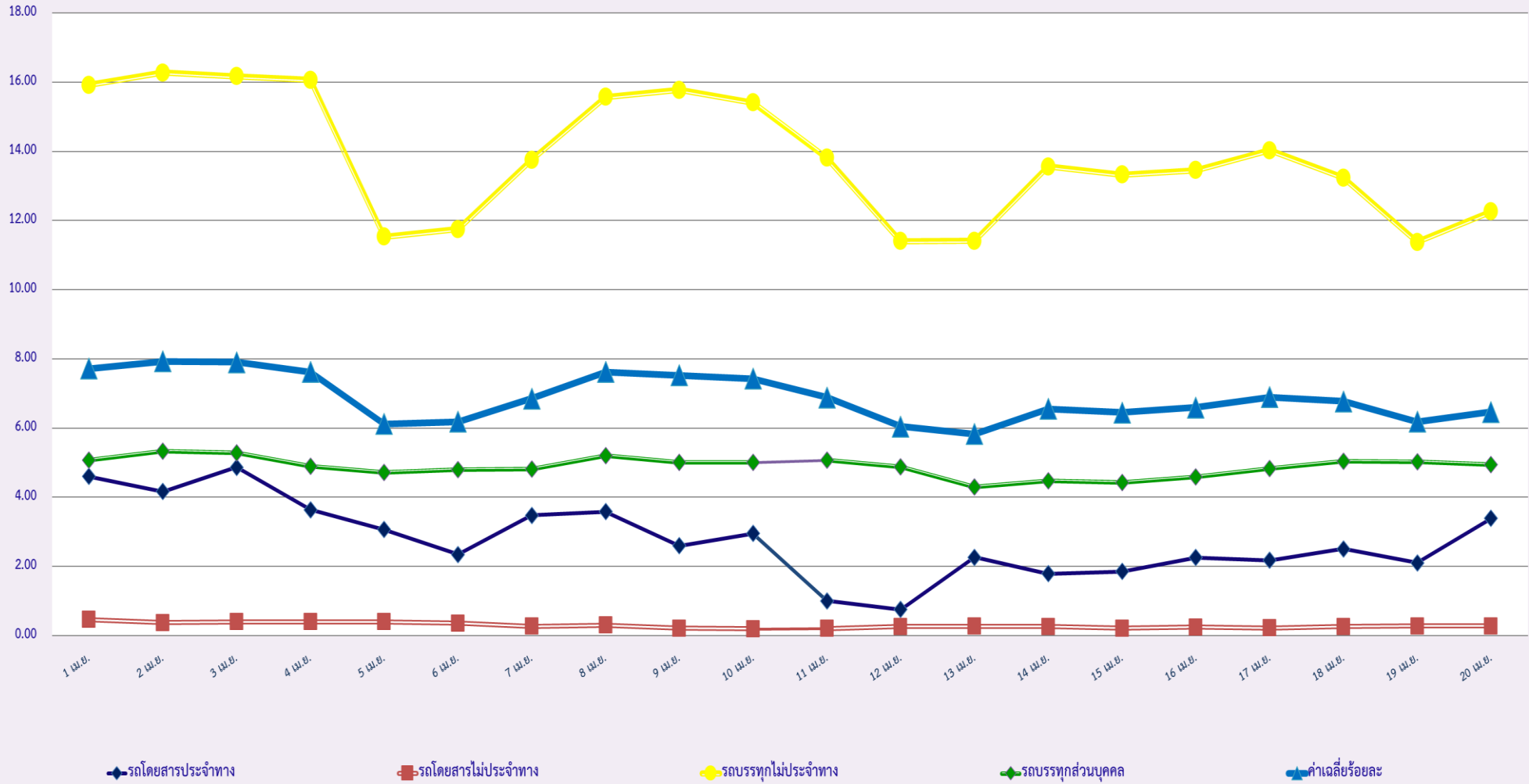
รถบรรทุกส่วนบุคคล

ค่าเฉลี่ยร้อยละ

สถิติการไม่แสดงตนของพนักงานขับรถในรถแต่ละประเภท (ร้อยละ)



สถิติระยะเวลาการทำงานเกินของพนักงานขับรถในรถแต่ละประเภท (ร้อยละ)



สถิติรถตู้โดยสารประจำทาง หมวด 2(บขส.)ที่มีความเร็วเกิน (ร้อยละ) .

